

Türkiye'de Word Wide Flora Fauna amatör telsiz aktivasyonu yaparken dikkat edilecekler ve faydalı bilgiler.

- Her şeyden önce geçerli bir amatör telsizci belgesine sahip olmak ve belge sınıfının izin verdiği frekanslarda ve güçte çalışma yapmanız gerekmektedir.
- World Wide Flora Fauna nin wwff.co web sitesine kayıt olmak gerekir, aksi takdirde qso kayıtlarınız işlenemez, ödül alamaz ve sizinle qso yapan avcılarının (hunter) puan alması mümkün olamaz.

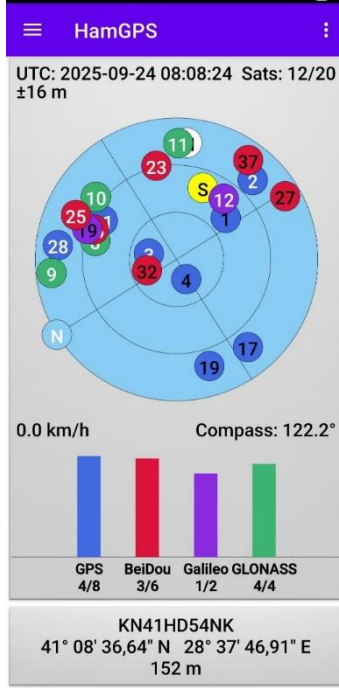
Wwff.co ya kayıt olmak için

1. Wwff.co dan [Register](#) e girilir.
2. Açılan Register bölümünde
3. Username çağrı işaretinizi yazın.
4. Email e kullandığınız bir e-posta yı yazınız, size ileride aldığınız ödüller yazdığınız e posta üzerinden gelecektir.
5. Primary Callsign a çağrı işaretinizi yazınız.
6. Other callsign a varsa başka ülkeden alınmış veya özel çağrı işaretleriniz veya portable belirtmek isterseniz /P, birden çok çağrı işaretini araya virgül koyarak yazabilirsiniz. Bazı Avrupa ülkelerinde taşınabilir (portable) aktivasyon yapanlar çağrı işaretlerinin sonuna /P eklemek zorundalar, sizin yaptığınız bir aktivasyonda sizin de çağrı işaretiniz sonuna /P koyduğunuz düşünüp kayıtları öyle yazabiliyorlar, o sebepten other callsign kısmına çağrı işaretinizden sonra /P ve /M eklemekte fayda var, örnek olarak TA1EYE/P, TA1EYE/M.
7. Continent (Kıta) kısmına 1. Bölge amatörü iseniz EU yu, 1. Bölge dışı amatörseniz AS yi seçiniz.
8. DXCC ye TA yazınız.
9. Name kısmına adınız ve soyadınız yazınız.
10. Register e bastıktan sonra kaydınızda bir yanlışlık veya eksiklik yoksa 24 saat içinde onaylanır.

Aktivasyon yaparken

- Wwff.co sitesinden [Directory](#) den TAFF seçerek Türkiye'de ki mevcut WWFF referans yerlerini (Pota tabiri ile parkları) görebilirsiniz, isterseniz [Maps](#) (haritalar) kısmını kullanarak Türkiye'de ki yerlerin konumun görebilirsiniz. Türkiye'de ki referanslar TAFF ile başlar ve 4 rakamla biter. TAFF-0001 gibi. Aktivasyon yapacağınız yeri seçiniz. Bölgenizde ki referans yerleri görmek isterseniz ayrıca tawwff.org sitesini kullanabilir, yeni yer için öneride bulunabilirsiniz.
- **Aktivasyon yaparken muhakkak Referans Bölgesinin sınırları içinde olun ve eğer bir park ise park kurallarına, değilse de yerel otoritenin kurallarına uyun.**
- **Aktivasyon yapmadan önce veya yaparken kurulu ekipmanları (Telsiz, anten gibi) fotoğraflayınız.**

- Bulduğunuz yerin adı yazılı bir tabela varsa fotoğraflayınız.
- Aktivasyon yaptığınız yerin koordinatlarını, günü ve saati gösteren cep telefonunuzda ki bir uygulamanın ekran görüntüsünü alınız. HamGPS ve benzer bir uygulama tavsiye ederiz. Aşağıda göreceğiniz HamGPS görüntüsünde UTC saati, tarih, koordinatlar ve locator gözükmektedir.



- QSO kayıtlarının WWFF ya işlenebilmesi için adif formatında olması istenmektedir. Herhangi bir yöntemle qsolarınızı kayıt edip sonunda adif e çevirip göndermeniz gerekmektedir. Cep telefonu, tablet veya diz üstü bilgisayarla kullanabileceğiniz uygulamalar mevcuttur. Bunlardan HAMRS ve HAM2K Polo WWFF ve Pota aktivatörleri tarafından tercih edilenleridir. HAM2K Polo qso kayıt uygulaması WWFF referansları (parkları), Pota parkları listesi olan, logları kayıt ederken WWFF'nin istediği formatta kayıt eden güzel bir uygulamadır.
- **Çalışma yapacağınız frekansı belirleyin ve muhakkak wwff.co sitesinde kendinizi spotlayın.**
 1. Wwff.co web sitesinde ana sayfada ki [Dx-Cluster](#) seçin, açılan [DX-Cluster](#) sayfasında o an çalışan aktivatörleri göreceksiniz
 2. sizde spot koyabilmek için [Add](#) kutucuğuna tıklayın.
 3. Açılan sayfada **Aktivator Callsign** a eğer aktivatör siz iseniz kendi çağrı işaretiniz, eğer aktivasyon yapan başka bir amatörse ve siz onun için spotluyorsanız onun çağrı işaretini yazın.
 4. Çalışılacak frekansı yazın.
 5. Çalışacağınız modu secin, CW, SSB ve diğerleri.
 6. **Spotter Callsign** a spotlayanın çağrı işaretini yazın ki bu siz oluyorsunuz.

7. **Remarks** a QRV, veya o yer ilk defa aktive edilecekse 1st activation of Reff, eğer frekans deęiřtirdiyse QSY veya istedięiniz bir řeyi yazabilirsiniz.

8. **Summit Spot** la spotunu kayıt ediniz

- Tavsiyemiz Summit Spot tuřuna basmadan önce anteninizi tune etmiş, telsizinizle spotunuzda belirttięiniz frekansı dinler, log kayıt programızı (kaęıt kalemde olabilir) hazır etmenizde fayda var, siz daha CQ Flora Fauna demeden çağırılabilirsiniz.
- CQ Flora Fauna, CQ Flora Fauna ardından çağrı iřaretinizi 2 kere tekrar ederek çağrı yapabilirsiniz. Veya kendi istedięiniz gibi bir çağrı yapabilirsiniz ama flora faunayı belirtmenizde fayda var.
- Karşı istasyonun çağrı iřaretini doęru aldıęınıza, onunda sizin çağrı iřaretini doęru aldıęına emin olun.
- Sinyal raporunuz verin ve onun vereceęi raporu alın.
- Sonunda 73 le birlikte 44 demenizi tavsiye ederim, bazı fanatik WWFF avcıları 73 demekten kaçınıp sadece 44 derler. 44 World Wide Flora Faunaya özgü 73 yerine kullanılan bir deęer. ilk 4 rakkamı kuzey, güney, batı ve doęu, son 4 ise Hava, Su, toprak ve Ateř anlamındadır.
- WWFF da bir referansta 44 qso yapılırsa o referansta 1 aktivasyon yapılmış sayılıyor, bunu aynı günde yapmak zorunluęunuz yoktur (olsa güzel olur), 44 qso ya farklı günlerde ulařırsanız aktivasyon yapmış sayılırsınız.

Eđer Ham2k polo qso kayıt uygulaması kullanacaksanız

- Ham2K Polo da **Setting** (Ayarlar) da **App Features** (uygulama özellikleri) den **Location-Based Activities** (Lokasyon Tabanlı Aktivite) den World Wide Flora Fauna yı aktif hale getirin, aynı řekilde Pota'yı da yapabilirsiniz.
- WWFF referanslarına yeni eklenmeler veya mevcut olanlarda deęiřiklikler yapılmakta, bu sebepten Ham2K Polo da WWFF referans listesini sürekli güncellemeinizi tavsiye ederiz. **Settings** (Ayarlar) dan **Data Settings** i seçin, Acılan yerde **WWFF:All Parks** in üzerine tıklayıp acılan kutucukta **Refresh** seçip bekleyin, bir süre içinde referans noktaları (parklar) güncellenecektir. İnternet baęlantısı gerekmektedir.
- Ham2K Polo da qsoları iřlerken karşı tarafın çağrı iřaretini yazdıęınızda adını ve dięer bilgileri görmek istiyorsanız **Settings/Accounts** dan qrz.com dan bilgi alabilmesi için gerekli kaydı yapın. Karşı istasyonun çağrı iřaretini yazdıęınızda Ham2K Polo da adını görebilmeniz karşı istasyona adı ile hitap etmenizde faydası eđer çağrı iřaretini yanlış kaydettiyseniz farklı bir ad göreceksiniz ve onunla sesleneceksiniz, eđer isim benzerlięi yoksa karşı istasyonda sizin çağrı iřaretin yanlış aldıęınızı fark edip düzeltmeinizi isteyecektir.

- Ham2K Polo da + **New Operation** ı seçin, açılan ekranın sağ tarafında **Activities** de + **Add Activity** kısmında tıklayın, açılan yerde WWFF yı seçin, açılan yere bulunduğunuz referans yazın, Örnek olarak TAFF-0001 Yazdığınızda Aladağlar Milli Parkı çıkacak, sağ tarafında ki + basarsanız TAFF-0001 i o aktivitede ki kaydınıza işlemiş olursunuz.
- Çalıştığınız frekansı Ham2K Polo ya muhakkak yazın.
- WWFF da parktan parka (p2p) a özel ödül verilmekte, size bir p2p çağrısı gelirse, karşı tarafın referans (park) numarasını muhakkak kayıt edin, Ham2K Polo da Çiçek sembolü yanında p2p yazan kutucuğa tıkladığınızda karşı tarafın referans numarasını yazacağınız yer çıkmaktadır.
- Qso kayıtlarınızı adif olarak kayıt etmek için **Operation Data** kısmından **Manage Operation Logs** kısmını seçin ve sadece **WWFF ADIF** seçerek **Export 1 Selected File** seçerek istediğiniz bir yere kaydedin. Ham2K Polo WWFF nin istediği formatta kayıt edecektir.

Aktivasyon QSO Kayıtlarının WWFF ya işlenmesi.

Aktivatörler QSO kayıtlarını (logs) WWFF ya kendileri işleyememektedir. Aktivasyon yaptıkları ülkedeki Log Manager lara göndermeleri gerekmektedir.

World Wide Flora Fauna yapılacak aktivasyonun referans yerinde yapılmasına önem vermektedir. İlk başladığında tespit edilen suistimallerin önüne geçebilmek için Log Managerlerden qso kayıtlarını kontrol etmesi ve uygunsuzlukların önlenmesi istenmektedir. Bu sebepten QSO kayıtları ile birlikte WWFF referans yerinde olduğunu kanıtlayan tarih, saat, koordinatları gösteren bir GPS görüntüsü, kullanılan ekipmanların (anten, telsiz, vb) görüntüsü, varsa referans yerinin adının geçtiği bir tabela görüntüsünün Log Manager e gönderilmesi gerekmektedir.

QSO Kayıtları Adif dosyası olarak çağrı işareti@referans numarası yıl+ay+gün .adif olarak adlandırılmalıdır. Örnek olarak TA1EYE@TAFF-0018 20250712.adi gibi

İstenen log kayıtları ve fotoğrafları WWFF da TAFF (Türkiye) Log Kayıt Yönetici olarak TA1EYE nun e-posta adresleri olan wwfflogs@tawwff.org veya ersan@yurdagulen.com a gönderebilirsiniz.

WWFF'da Türkiye'de yeni yerler veya fikirler önermek için iletişim bilgilerim aşağıda ki gibidir.

Ersan Yurdağülen
TA1EYE
533 6608457
ersan@yurdagulen.com